

WENDEL Arbeitsbühnen

LKW-Teleskop-Arbeitsbühne TL 20 auf 3,5 t-Fahrgestell – FSK B

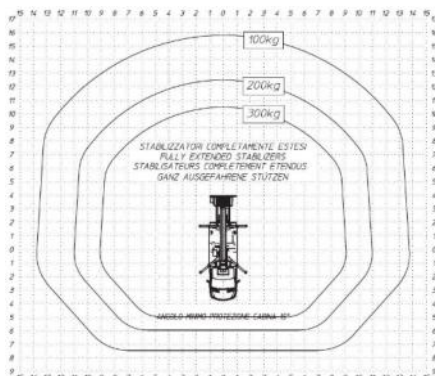
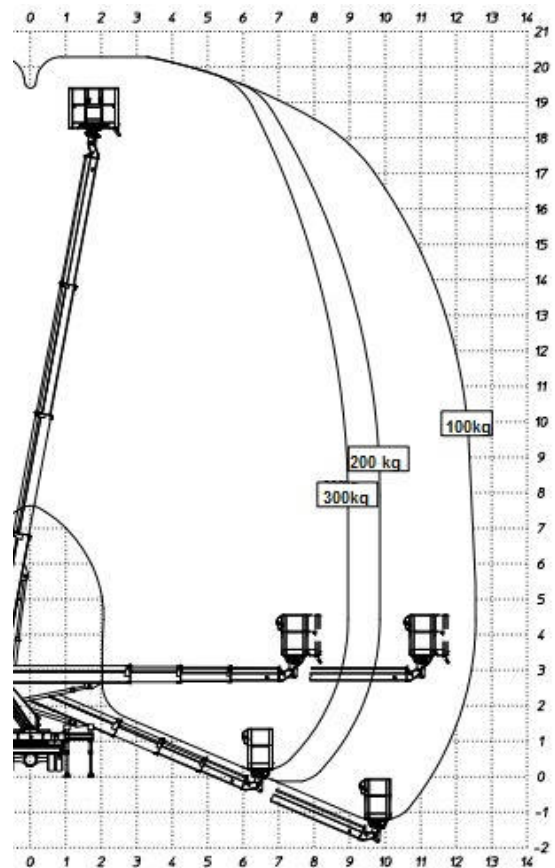


Technische Daten

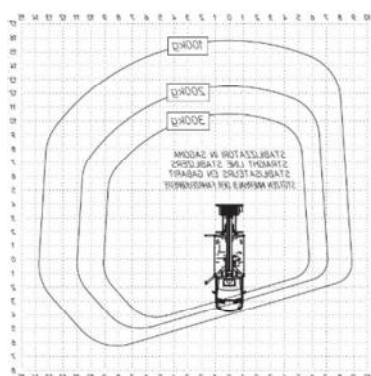
max. Arbeitshöhe	20,00 m
max. Plattformhöhe	18,00 m
max. seitl. Reichweite bei 100 kg Korblast / ab Mitte Drehkranz	13,30 m
max. Korblast	300 kg
Schwenkbereich	400°
Drehbereich Korb	2x 90°
Gewicht	3340 kg
Abstützbreite in Fahrzeugbreite	2,25 m
einseitig vorne/hinten	2,84 m / 2,90 m
beidseitig vorne/hinten	3,50 m / 3,55 m
Korbmaße	1,40 m x 0,70 m
Fahrzeuglänge	7,75 m
Durchfahrbreite mit Spiegel / Spiegel beigeclappt	2,75 m / 2,25 m
Fahrzeughöhe	3,00 m

Besonderheiten:

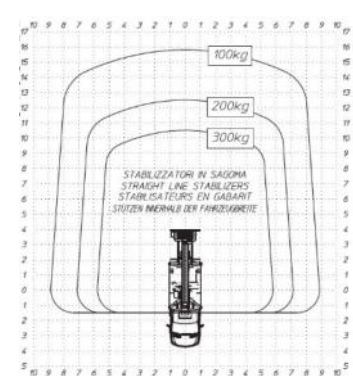
- drehbarer Arbeitskorb
- versch. Abstützbreiten möglich
- 300 kg Korblast



Abstützung beidseitig



Abstützung einseitig



Abstützung in Fahrzeugbreite